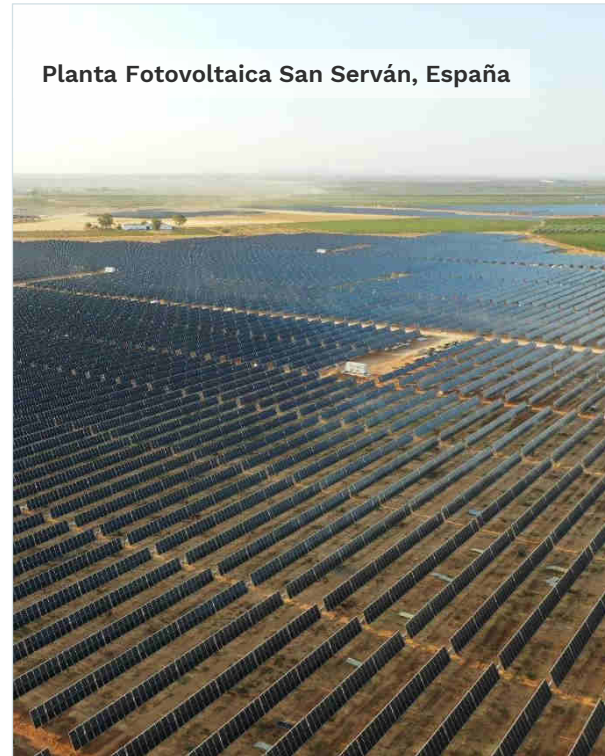
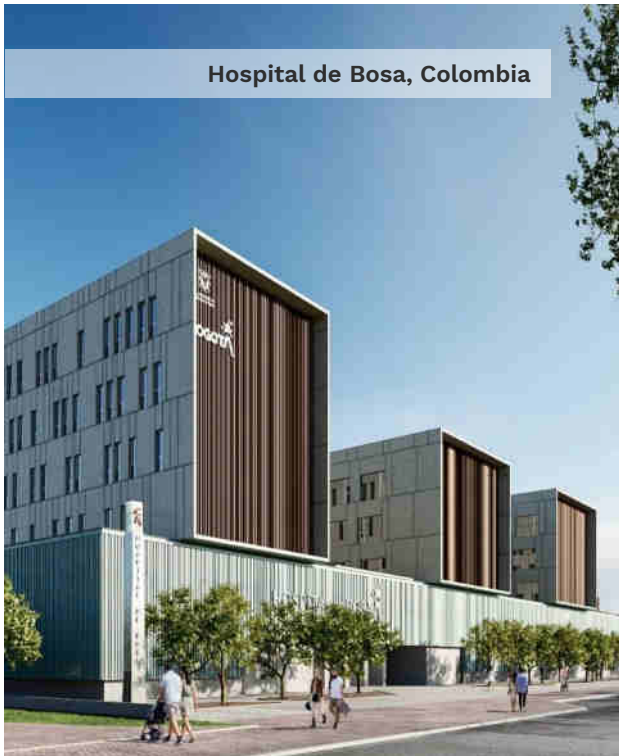


PRESENTACIÓN DE GRUPO ORTIZ EJERCICIO 2021



ÍNDICE

1. DESCRIPCIÓN GRUPO ORTIZ
2. CIFRA DE NEGOCIO CONSOLIDADA Y EBITDA GRUPO 2021
3. CIERRE CONTABLE 2021
4. PREVISIÓN 2022
5. ÁREA DE CONCESIONES
6. ENDEUDAMIENTO CONSOLIDADO
7. GRUPO ORTIZ EN EL MUNDO
8. CARTERA CONTRATADA ACTUAL GRUPO ORTIZ
9. RECURSOS HUMANOS
10. SOSTENIBILIDAD
11. DIGITALIZACIÓN
12. GRUPO ORTIZ PROPERTIES SOCIMI
13. ÁREA DE ENERGÍA
14. ÁREA DE INFRAESTRUCTURAS



Hospital de Tepic, México



Planta Fotovoltaica Samoussy, Francia



Transversal del Sisga, Colombia



Sede Central Grupo Ortiz, España

1 DESCRIPCIÓN GRUPO ORTIZ



1 DESCRIPCIÓN DE GRUPO ORTIZ - ÁREAS DE NEGOCIO



CONCESIONES	
654 km Infraestructuras VIARIAS	2 hospitales Infraestructuras SANITARIAS
415 MWp Energía Renovable 24 km – 8 SubEst Líneas y Subestaciones	
+3.550 plazas parking Infraestructuras Medioambientales Deportivas Culturales	
25 Proyectos Concesionales	
21 Activos en Explotación	
4 Activos en Ejecución	
ÁREA ESTRATÉGICA DE CRECIMIENTO DEL GRUPO	

ENERGÍA
Epecista Global Fotovoltaico Transporte y Distribución Operación y Mantenimiento
+600 MW puestos en operación 2021
180 MW en ejecución 500 MW adjudicados
11 países
228,79 M€ Facturación 2021 47,86% Del Total
REFERENTE GLOBAL EN EPC Y O&M

INFRAESTRUCTURAS
Epecista Global de Infraestructuras Sostenibles
+60 Años de Experiencia
Infraestructuras Viarias Ferroviarias Sanitarias Hidráulicas Edificación Rehabilitación Servicios
232,71 M€ Facturación 2021 48,67% Del Total
INFRAESTRUCTURAS SOSTENIBLES

GOP SOCIMI	
24.368 m ² OFICINAS	484 VIVIENDAS
814 plazas Parking 5.500 m ² Centro Deportivo	
Estación de Servicio Locales Comerciales Naves Industriales	
97,76 M€ Valor Capitalización 2021 Socimi nº 28 en BME Growth por capitalización (de 77)	
GENERACIÓN DE VALOR CON ACTIVOS EN RENTA	

2 CIFRA DE NEGOCIO CONSOLIDADA Y EBITDA GRUPO 2021.

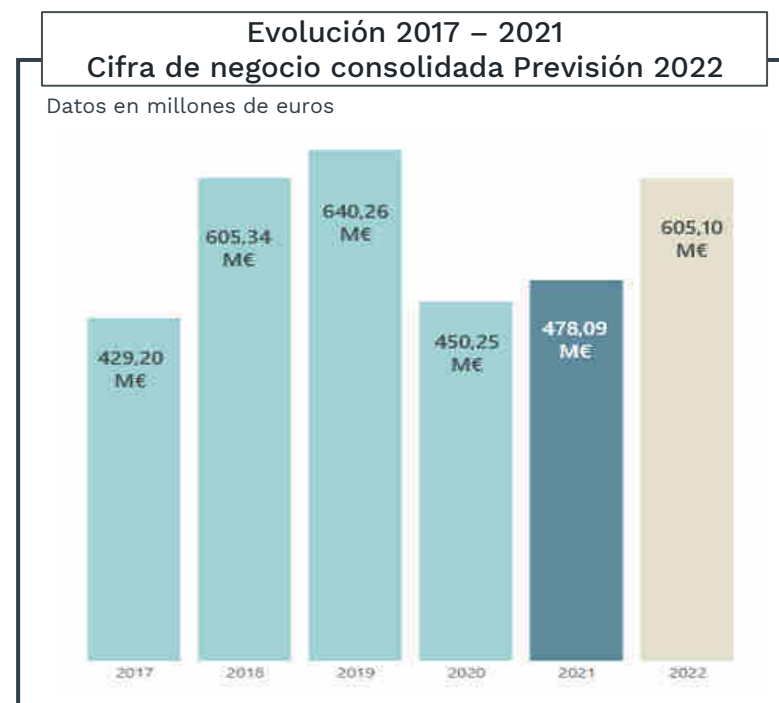


2 CIFRA DE NEGOCIO CONSOLIDADA Y EBITDA GRUPO - 2021

 2021. Crecimiento de la Cifra de Negocio y la Rentabilidad

	2021	2020	Variación 2021-2020
CIFRA NEGOCIO	478,09 M€	450,25 M€	+ 6 %
EBITDA CONSOLIDADO	47,45 M€	20,08 M€	+ 136 %
EBITDA GRUPO	56,17 M€	26,89 M€	+ 109 %

Datos en millones de euros



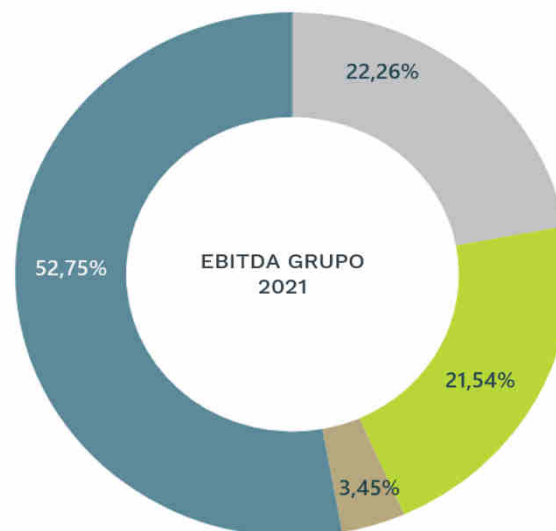
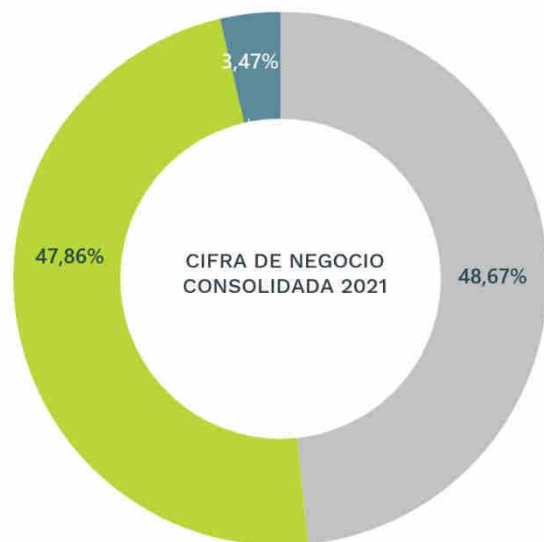
2 CIFRA DE NEGOCIO CONSOLIDADA Y EBITDA GRUPO 2021 POR ÁREA DE NEGOCIO



2021: El **52,75%** del EBITDA procedente del Área Concesional

Datos en millones de euros

ÁREA DE NEGOCIO	CIFRA DE NEGOCIO CONSOLIDADA	EBITDA GRUPO
INFRAESTRUCTURAS	232,71	12,50
ENERGÍA	228,79	12,10
CONCESIONES DEPENDIENTES	16,58	22,85
TOTAL CONSOLIDADO	478,09	47,45
CONCESIONES NO CONSOLIDAN (DIVIDENDOS+INTERESES+VENTAS)		6,78
SOCIMI (DIVIDENDOS+INTERESES)		1,94
TOTAL GRUPO	478,09	56,17



3 CIERRE CONTABLE 2021



3 CIERRE CONTABLE 2021

CUENTA DE PÉRDIDAS Y GANANCIAS CONSOLIDADA

	Datos en millones €	
	2021	2020
Importe Neto de la Cifra de Negocios	478,09	450,25
Variación de existencias	-0,71	-0,61
Trabajos realizados para el activo	8,85	0,20
Aprovisionamientos	-342,35	-330,58
Otros ingresos de explotación	0,42	0,29
Gastos de personal	-82,89	-75,58
Servicios exteriores y tributos	-33,98	-23,77
Pérdidas, deterioros y variación de provisiones por operaciones comerciales	-0,64	9,85
Amortización y deterioros de inmovilizado	-4,74	-4,57
Imputación de subvenciones de inmovilizado no financiero	0,08	-
Deterioro y resultado por enajenaciones del inmovilizado	0,14	-0,94
Resultado de la pérdida de control de participaciones consolidadas	20,82	-
Otros resultados	-1,05	-0,38
Resultado de explotación	42,04	24,16
Ingresos financieros	5,62	5,03
Gastos financieros	-15,78	-16,25
Variación de valor razonable en instrumentos financieros	3,13	-0,93
Resultados diferencias de cambio	0,59	-1,00
Resultado enajenación de activos financieros	0,01	0,10
Otros ingresos y gastos de carácter financiero	0,03	-
Resultado financiero	-6,40	-13,05
Resultados sociedades puesta en equivalencia	3,01	0,42
Deterioro de resultados por pérdida de influencia significativa	0,00	-2,04
Resultado antes de impuestos	38,65	9,49

4 PREVISIÓN E2022



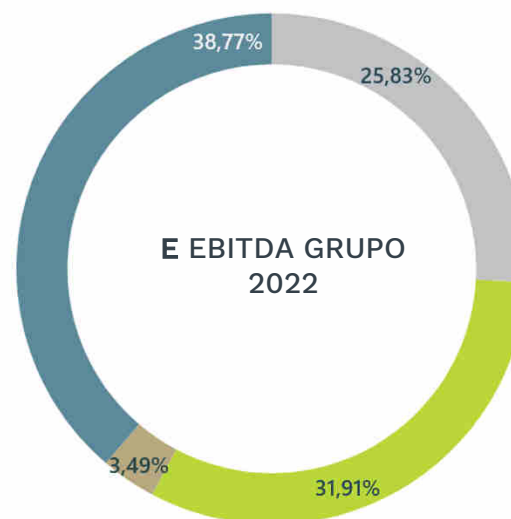
4 PREVISIÓN CIFRA DE NEGOCIO CONSOLIDADA Y EBITDA GRUPO E2022 POR ÁREA DE NEGOCIO



2022 Previsión de alcanzar nivel de la cifra de negocio previa a la pandemia

Datos en millones de euros

ÁREA DE NEGOCIO	E CIFRA DE NEGOCIO CONSOLIDADA	E EBITDA GRUPO
INFRAESTRUCTURAS	289,90	17,00
ENERGÍA	300,10	21,00
CONCESIONES DEPENDIENTES	15,10	2,50
TOTAL CONSOLIDADO	605,10	40,50
CONCESIONES NO CONSOLIDAN (DIVIDENDOS+INTERESES+VENTAS)		23,00
SOCIMI (DIVIDENDOS+INTERESES)		2,3
TOTAL GRUPO	605,10	65,80



5 ÁREA DE CONCESIONES



5 RESUMEN ÁREA DE CONCESIONES

1 CONCESIONES EN EXPLOTACIÓN

- 1 **Concesión Hospital de Tepic, México.** Inicio de contrato: 2017. Dotación: 150 camas
- 2 **Concesión Carretera Transversal del Sisga, Colombia.** Inicio de contrato: 2015. Longitud: 137 km
- 3 **Concesión Autopista Accesos de Ibiza, España.** Inicio de contrato: 2005. Longitud: 7,1 km
- 4 **Concesión Viario A-31, España.** Inicio de contrato 2006. Longitud: 11 km
- 5 **Concesión Parking Collado Villalba, España.** Inicio de contrato 2006. Dotación: 1.023 plazas
- 6 **Concesión Parking GO Barajas, España.** Inicio de contrato 2019. Dotación: 670 plazas
- 7 **5 Concesiones de Parking: Zamora + 4 en Madrid, España.** Inicio de contratos 2007 - 2009. Dotación: 1.864 plazas en total
- 8 **Concesión Planta Fotovoltaica Alten El Casar, España.** Inicio de contrato: 2019. Potencia: 13MW
- 9 **Concesión Planta Fotovoltaica Málaga, España.** Inicio de contrato 2008. Potencia: 1MW
- 10 **Concesión Planta Fotovoltaica Medsolar, Italia.** Inicio de contrato 2008. Potencia: 1MW
- 11 **3 Concesiones de eficiencia energética, España.** Inicio de contratos 2011 - 2012. Dotación: +3.000 luminarias
- 12 **Concesión Gimnasio La Gavia Factory, España.** Inicio de contrato 2021. Socios: +3.500
- 13 **Concesión Bulevar Arte y Cultura (BAC) de Valencia, España.** Inicio de contrato 2009. Superficie: 25.000 m²
- 14 **Concesión Depuradora Ribadeo en Lugo, España.** Inicio de contrato 2008. Capacidad depuradora: 2,7 millones de m³ anuales

2 CONCESIONES EN EJECUCIÓN

- 1 **Concesión Carretera Conexión Norte, Colombia.** Inicio de contrato: 2014. Longitud: 145 km
- 2 **Concesión Hospital de Bosa en Bogotá, Colombia.** Inicio de contrato 2019. Dotación: 215 camas
- 3 **Concesión Líneas y Subestaciones en Barranquilla, Colombia.** Inicio de contrato 2020. Dotación: 24 km de líneas y 8 Subestaciones
- 4 **Concesión Carretera Ruta del Caribe, Colombia.** Inicio de contrato 2021. Longitud: 253 km

5 FACTURACIÓN Y EBITDA CONCESIONES NO CONSOLIDAN

Datos en millones de euros

FACTURACIÓN Y EBITDA ÁREA CONCESIONES NO CONSOLIDAN 2021			GENERACIÓN EBITDA AL GRUPO 2021
	FACTURACIÓN % ORTIZ	EBITDA % ORTIZ	DIVIDENDOS E INTERESES DEUDA SUBORDINADA
CONCESIONES EN EXPLOTACIÓN	35,90	22,78	5,48
Hospital Tepic (MX)	7,67	3,04	1,82
Operadora Hospital Tepic (MX)	3,66	1,43	0,85
Carretera Transversal Sisga (COL)	12,53	9,00	1,64
Medsolar (IT)	0,22	0,16	-
Móstoles Factory	0,47	-0,05	-
Autopista Ibiza	4,94	4,34	0,03
Autovía Viario A-31	4,06	3,32	0,51
Bulevar Arte y Cultura BAC	0,92	0,40	0,15
Brot Cultural	0,22	0,10	-
Planta Fotovoltaica El Casar	1,21	1,04	0,48
CONCESIONES EN EJECUCIÓN	28,30	18,59	1,30
Carretera Conexión Norte (COL)	23,72	8,79	1,19
Carretera Ruta del Caribe (COL)	0,56	0,05	0,01
Energía Barranquilla (COL)	-	8,22	0,03
Hospital de Bosa (COL)	4,02	1,53	0,07
TOTAL CONCESIONES NO CONSOLIDAN	64,20	41,37	6,78

5 INVERSIÓN Y EQUITY GRUPO ORTIZ EN ACTIVOS CONCESIONALES

Datos en millones de euros

Concesiones En Explotación

	INVERSIÓN TOTAL	INVERSIÓN ORTIZ	EQUITY ORTIZ
Hospital de Tepic (MX)	60,80	28,88	7,29
Carretera Transversal del Sisga (COL)	224,62	56,17	14,89
Autopista Accesos de Ibiza	92,80	46,40	3,37
Autovía Viario A-31	108,68	38,04	3,51
Aparcamientos *)	63,48	63,48	31,37
Planta Fotovoltaica Alten El Casar	10,26	5,13	2,77
Planta Fotovoltaica Málaga	3,12	3,12	1,81
Planta Fotovoltaica Medsolar (IT)	3,67	1,84	0,47
Eficiencia Energética	1,44	1,44	1,01
Bulevar Arte y Cultura BAC	13,91	4,64	1,30
UTE EDAR Ribadeo	4,16	4,16	
Alten Internacional			8,14
Total Concesiones en Explotación	586,94	253,30	75,93

Concesiones En Ejecución. Realizado

Carretera Conexión Norte (COL)	425,75	73,23	18,81
Carretera Ruta del Caribe (COL)	26,77	8,03	8,03
Energía Barranquilla (COL)	33,34	26,67	7,25
Hospital de Bosa (COL)	16,75	9,21	2,88
Total Concesiones en Ejecución: Realizado	502,61	117,14	36,97

EXPLORACIÓN + EJECUCIÓN REALIZADO

1.089,55

370,44

112,90

Concesiones En Ejecución. Pendiente

Carretera Conexión Norte (COL)	32,57	5,60	0,80
Carretera Ruta del Caribe (COL)	625,95	187,78	34,50
Energía Barranquilla (COL)	99,17	79,34	14,25
Hospital de Bosa (COL)	58,90	32,39	7,65
Total Concesiones en Ejecución: Pendiente	816,59	305,11	57,20

TOTAL EN EXPLORACIÓN + EN EJECUCIÓN (REALIZADO + PENDIENTE)

1.906,14

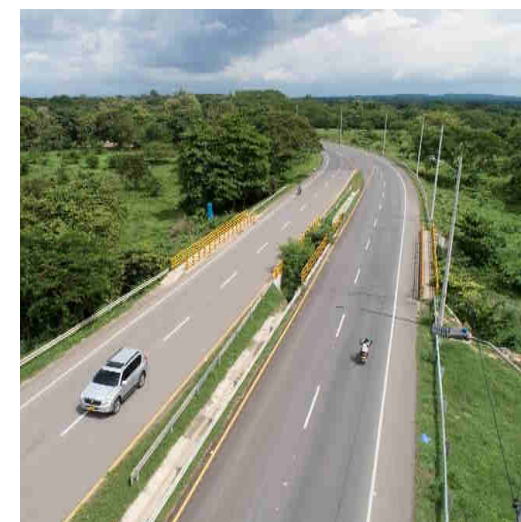
675,55

170,10



Actualmente Grupo Ortiz tiene en cartera proyectos concesionales con una inversión +1.000M€ y que alcanzará los 2.000M€ en los próximos años

Ruta del Caribe, Colombia



5 RESUMEN DE INVERSIONES / DESINVERSIONES 2021 PREVISIÓN DE INVERSIONES / DESINVERSIONES 2022

INVERSIONES Y DESINVERSIONES 2021

CONCESIONES EN EXPLOTACIÓN	INVERSIÓN	DESINVERSIÓN
La Gavia Factory	0,6	-
EDAR Ribadeo	0,2	-
Patrimonial (Parcelas + Vdas. Ojén)	-	2,5
Carretera Transversal del Sisga	1,7	-

CONCESIONES EN EJECUCIÓN	INVERSIÓN	DESINVERSIÓN
Carretera Conexión Norte	6,0	-
Hospital de Bosa	3,1	3,9
Energía Barranquilla	4,9	9,5
Carretera Ruta del Caribe	8,4	-

TOTAL INVERSIÓN Y DESINVERSIÓN **24,9** **15,9**

Datos en millones de euros

PREVISIÓN INVERSIONES Y DESINVERSIONES 2022

CONCESIONES EN EXPLOTACIÓN	INVERSIÓN	DESINVERSIÓN
Alten	-	12,0
Colegio Sol y Nieve	-	9,0
Patrimonial	-	2,6
Carretera Transversal del Sisga	-	-

CONCESIONES EN EJECUCIÓN	INVERSIÓN	DESINVERSIÓN
Carretera Conexión Norte	3,1	-
Hospital de Bosa	3,5	-
Energía Barranquilla	10,2	-
Carretera Ruta del Caribe	6,4	-

TOTAL INVERSIÓN Y DESINVERSIÓN **23,2** **23,6**

5 CONCESIÓN HOSPITAL DE BOSA, BOGOTÁ. COLOMBIA. EN EJECUCIÓN

Fecha de adjudicación: diciembre 2019

Inversión: 76 M€

Financiación Firmada e Inicio de Construcción: julio 2021

Participación de COFIDES

Primera infraestructura sanitaria bajo esquema público-privado. Primera financiación de Colombia con certificación “Préstamo Social”.

Primer hospital público con certificación LEED.

Plazo de la concesión: 14 años

Esquema “bata gris-verde” (diseño, construcción dotación, mantenimiento y operación de infraestructura)

Servicios:

- Mantenimiento de las obras y Equipamiento Hospitalario
- Administración y Gestión de Equipamiento Hospitalario
- Presentar la certificación LEED
- Centro de Control Operacional (CCO)
- Limpieza y Desinfección, Gestión de Residuos Peligrosos y No Peligrosos
- Seguridad y Vigilancia
- Mantenimiento de Equipos de Informática y Telecomunicaciones
- Capacitación del personal de la Subred sanitaria para el uso del equipamiento hospitalario

Ingeniería, diseño, financiación, construcción, equipamiento, operación y mantenimiento



5 CONCESIÓN REDES Y SUBESTACIONES EN BARRANQUILLA, COLOMBIA. EN EJECUCIÓN

Ingeniería, diseño, financiación, construcción, operación y mantenimiento



Foto: recreación nueva subestación eléctrica “Estadio”

Primera concesión de transporte y distribución de energía.

Concesión en Ejecución.

Fecha de adjudicación: enero de 2020

Inversión: 143 M€

Financiación Firmada e Inicio de Construcción: septiembre 2021

Participación de COFIDES

Plazo de la concesión: 25 años

24 kilómetros de líneas de tensión

8 Subestaciones.

Servicios:

- O&M de las obras de construcción
- Mantenimiento Subestaciones

5 CONCESIÓN RUTA DEL CARIBE. COLOMBIA. EN EJECUCIÓN



Grupo Ortiz participa en un proyecto estratégico para Colombia

Ingeniería, diseño, financiación, construcción,
operación y mantenimiento



Grupo Ortiz participa en un proyecto estratégico para Colombia.

- ✓ Mejora la conexión entre Cartagena y Barranquilla
- ✓ Incremento de competitividad por la conexión entre centros productivos y zona portuaria

Fecha de firma de contrato: septiembre de 2021

Iniciativa privada

Inversión total: 832 M€

Equity Ortiz 50 M€

Interés de Fondos Internacionales

Plazo de la concesión: 35 años

En proceso de elaboración de diseños.

Iniciando la operación de los 253 km de carreteras entregados a la concesión.

Construcción de 94,38 km de nuevas calzadas

5 CONCESIÓN CONEXIÓN NORTE, COLOMBIA, EN EJECUCIÓN.
CONCESIONES TRANSVERSAL DEL SISGA, COLOMBIA, Y HOSPITAL DE TEPIC, MÉXICO, EN EXPLOTACIÓN.



Autopista 4G Transversal del Sisga , Colombia

Concesión en Explotación

Refinanciación de deuda prevista en 2022

Carretera de 137 km

Inversión total: 190 M€



Autopista 4G Conexión Norte, Colombia

Unidad Funcional 1 en Ejecución

Unidad Funcional 2 en Explotación

100% del proyecto entregado previsto para 2022.

Carretera de 145 km

Inversión total: 572 M€



Hospital de Tepic, México

Concesión en Explotación desde 2020.

Inversión total: 70 M€

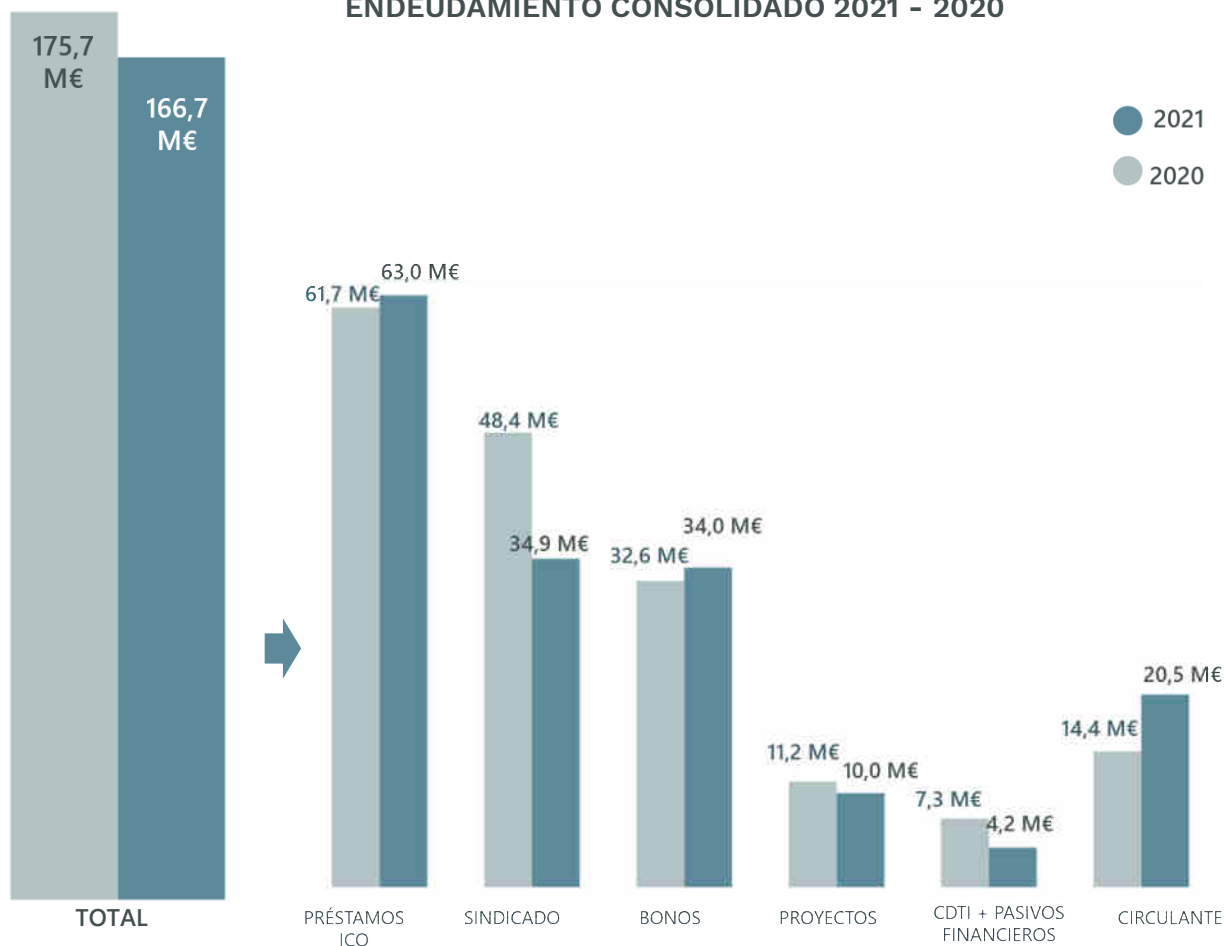
Servicios: esterilización, hemodiálisis, laboratorio, banco de sangre, farmacia, alimentación, ropería, mantenimiento equipo médico, vigilancia, limpieza, correo, almacén, telecomunicaciones, gases medicinales y mantenimiento instalaciones.

6 ENDEUDAMIENTO CONSOLIDADO

6 ESTRUCTURA ENDEUDAMIENTO CONSOLIDADO

2021. Cumplimiento del compromiso de Reducción del Endeudamiento

ENDEUDAMIENTO CONSOLIDADO 2021 - 2020



HIGHLIGHTS

COMPROMISO DE REDUCCIÓN DE DEUDA

Reducción de deuda bruta 5,14% respecto a 2020 (-9,03 M€)

Reducción de deuda neta 9,87% respecto a 2020 (-12,99 M€)

Estructura endeudamiento más eficiente

Deuda a L/P (ampliación a 6 años préstamos ICO)

En 2022, preparación

- **Renovación**, con voluntad de minoración, del préstamo sindicado
- Evaluación de la conveniencia del bono en el MARF

Importancia de la obtención de Avals Bancarios y Garantías de Caución en las Áreas de Energía y Concesiones

AMORTIZACIÓN DEUDA CONSOLIDADA

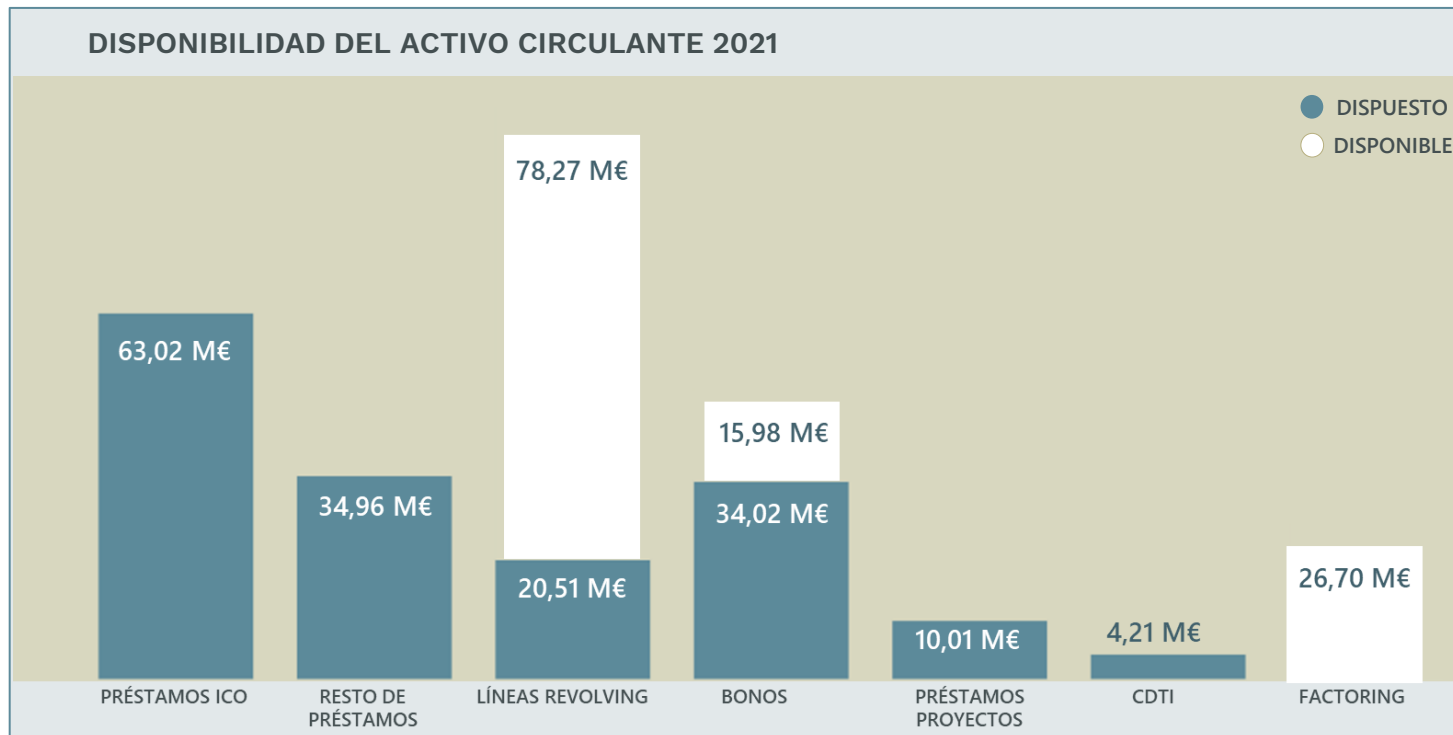
Amortización Año 2021:	21,43 M€
Amortización Año 2022:	31,03 M€
Amortización Año 2023*:	73,05 M€
Amortización Resto Años:	41,85 M€

* Incluye la amortización del total del Sindicado y de los Bonos del MARF

Datos en millones de euros

6 DISPONIBILIDAD DEL ACTIVO CIRCULANTE y CUMPLIMIENTO DE RATIOS

 2021. + 120 M€ de disponible en el Activo Circulante



Datos en millones de euros

2021 CUMPLIMIENTO DE RATIOS

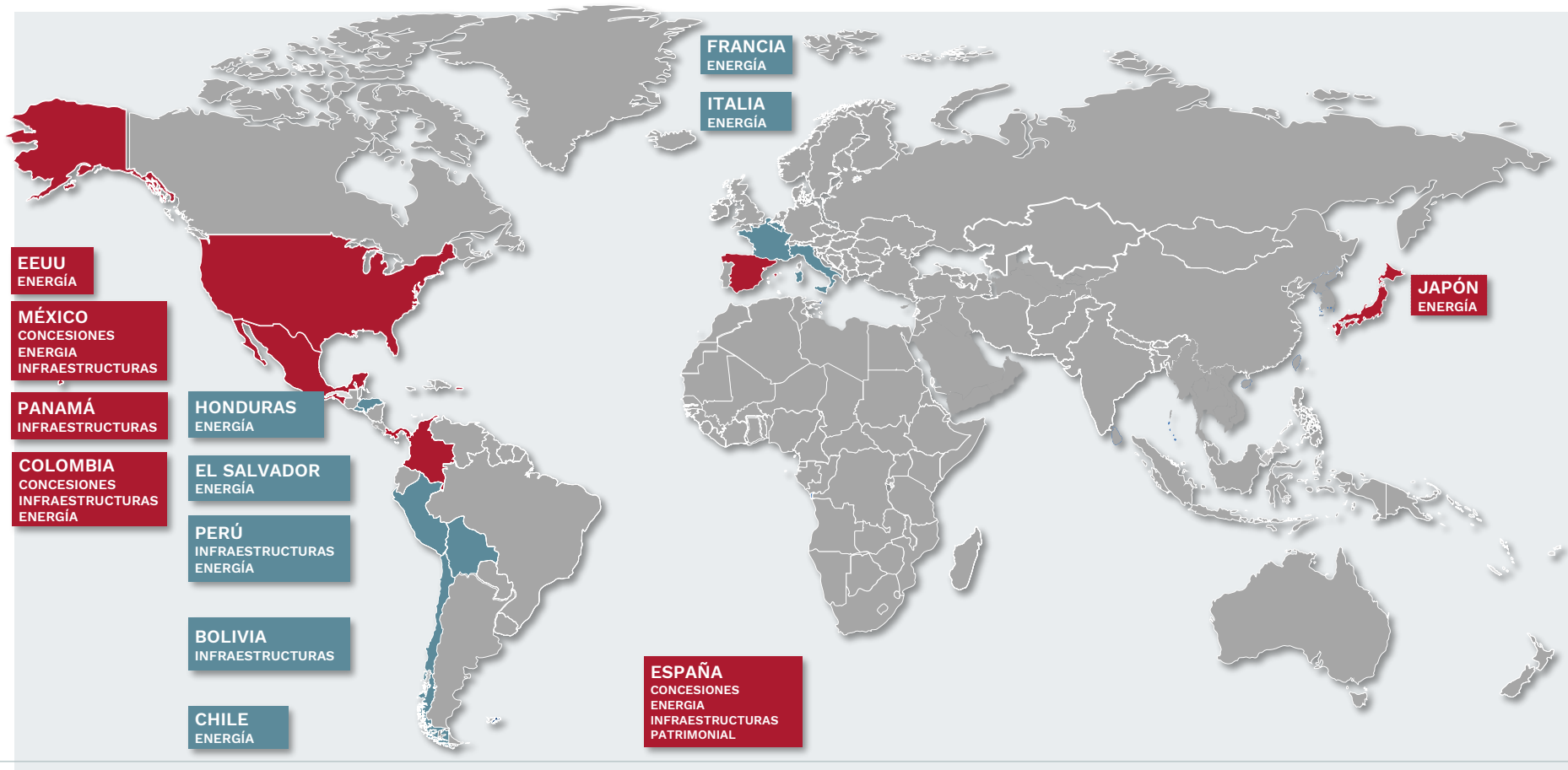
RATIO DFN / EBITDA (DEUDA SOLO CON RECURSO)	2,11	≤ 2,25
RATIO DFN + DEUDA INDIRECTA / EBITDA INDIRECTO	2,09	≤ 3,25
RATIO EBITDA / GASTOS FINANCIEROS NETOS	11,42	≥ 3,25



7 GRUPO ORTIZ EN EL MUNDO



7 GRUPO ORTIZ EN EL MUNDO

2021. Primer Proyecto e Implantación en Estados Unidos



-  IMPLANTADOS EN EL PAÍS
-  PAÍS CON PROYECTOS DE ENERGÍA E INFRAESTRUCTURAS

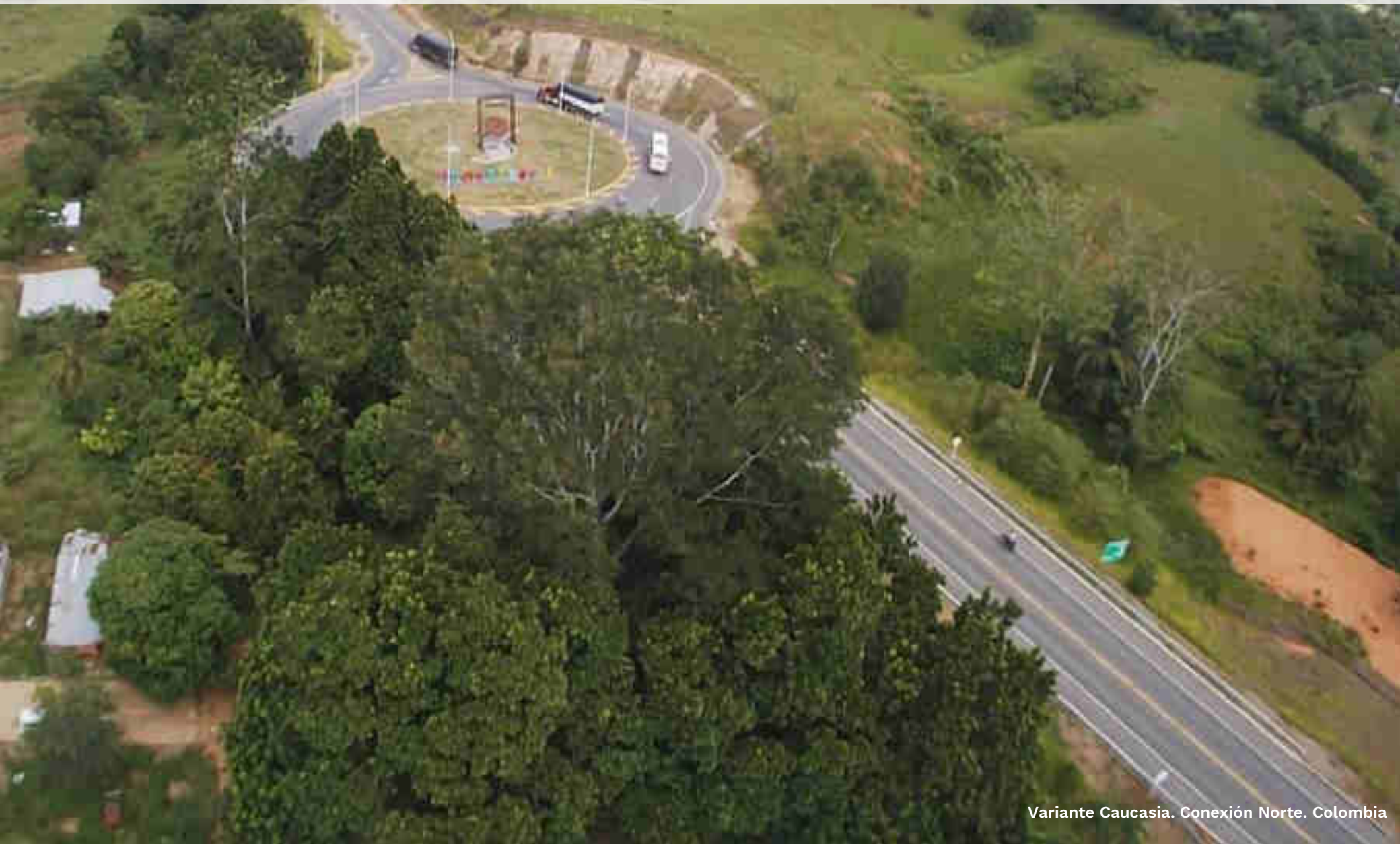
7 GRUPO ORTIZ EN EL MUNDO | CIFRA DE NEGOCIO POR PAÍS

PAÍS	ÁREAS DE NEGOCIO PAÍS	2021	2020
España	Concesiones, Energía, Infraestructuras, Patrimonial	309,64	195,20
Colombia	Concesiones, Energía, Infraestructuras	70,18	32,42
Japón	Energía	44,32	53,25
Panamá	Infraestructuras	16,05	15,90
Estados Unidos	Energía	14,16	0,00
México	Concesiones, Energía	10,28	59,09
Otros Países	Energía, Infraestructuras	13,46	94,39
Total Grupo		478,09	450,25



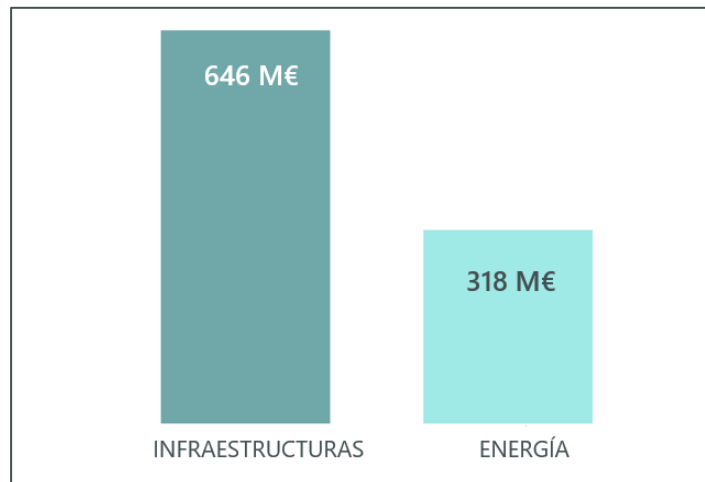
Datos en millones de euros

8 CARTERA CONTRATADA ACTUAL GRUPO ORTIZ

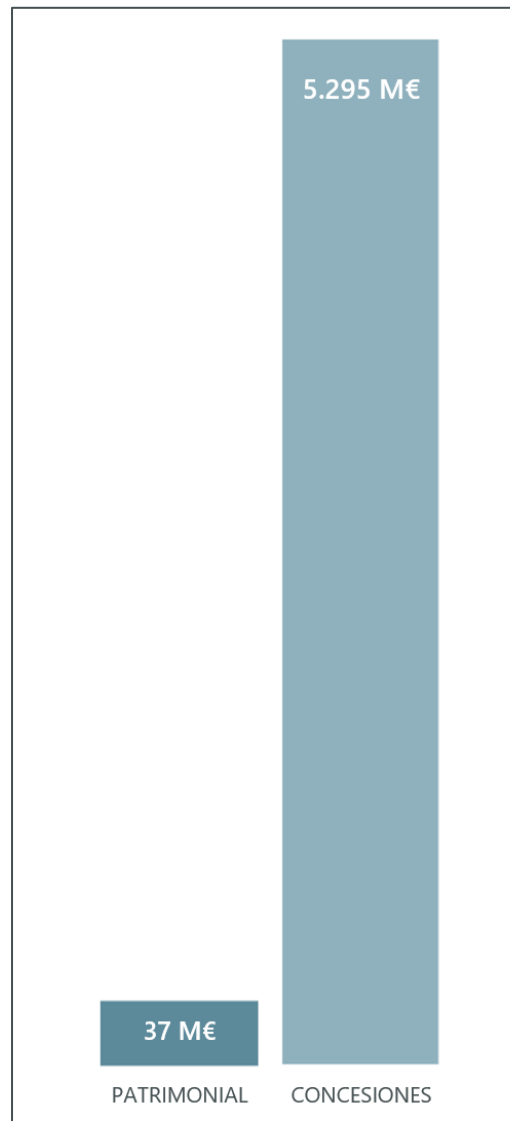


8 CARTERA CONTRATADA ACTUAL

INFRAESTRUCTURAS + ENERGÍA 2021



CONCESIONES + PATRIMONIAL 2021



CARTERA CONTRATADA

Total Cartera Contratada Actual

6.297 M€

Internacional: 79% de la cartera

Infraestructuras + Energía

964 M€

Internacional: 52% de la cartera

- 42% Infraestructuras
- 77% Energía

Concesiones + Patrimonial

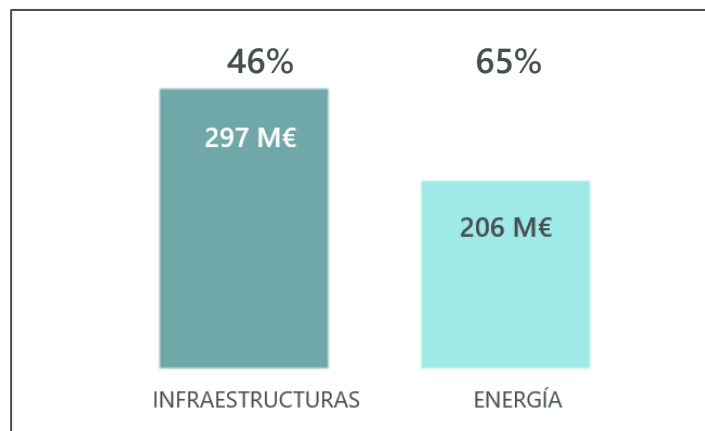
5.332 M€

Internacional: 84% de la cartera

Previsión Facturación 2022 sobre
cartera Infraestructuras + Energía

503 M€

CARTERA A EJECUTAR 2022

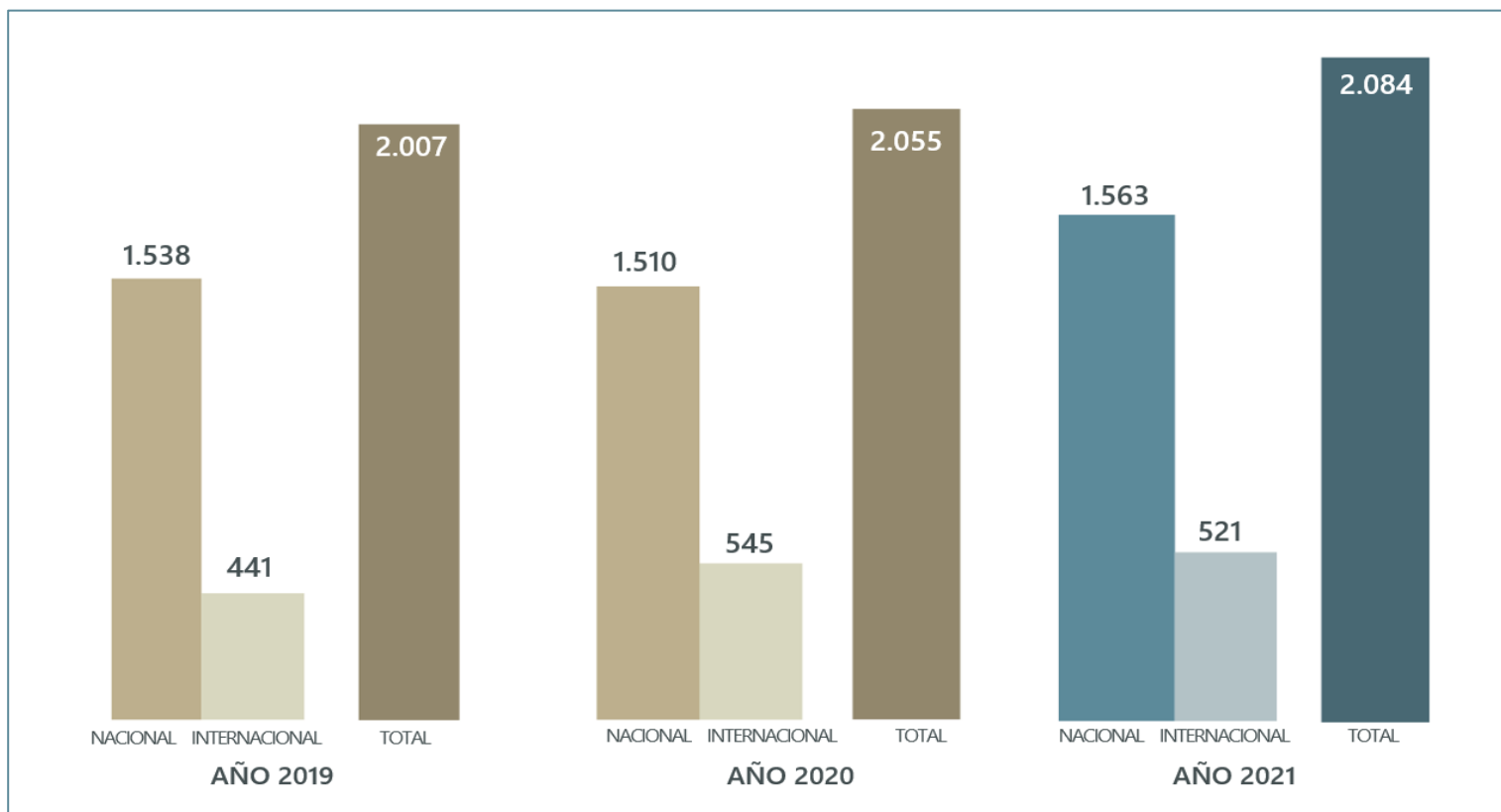


9 RECURSOS HUMANOS

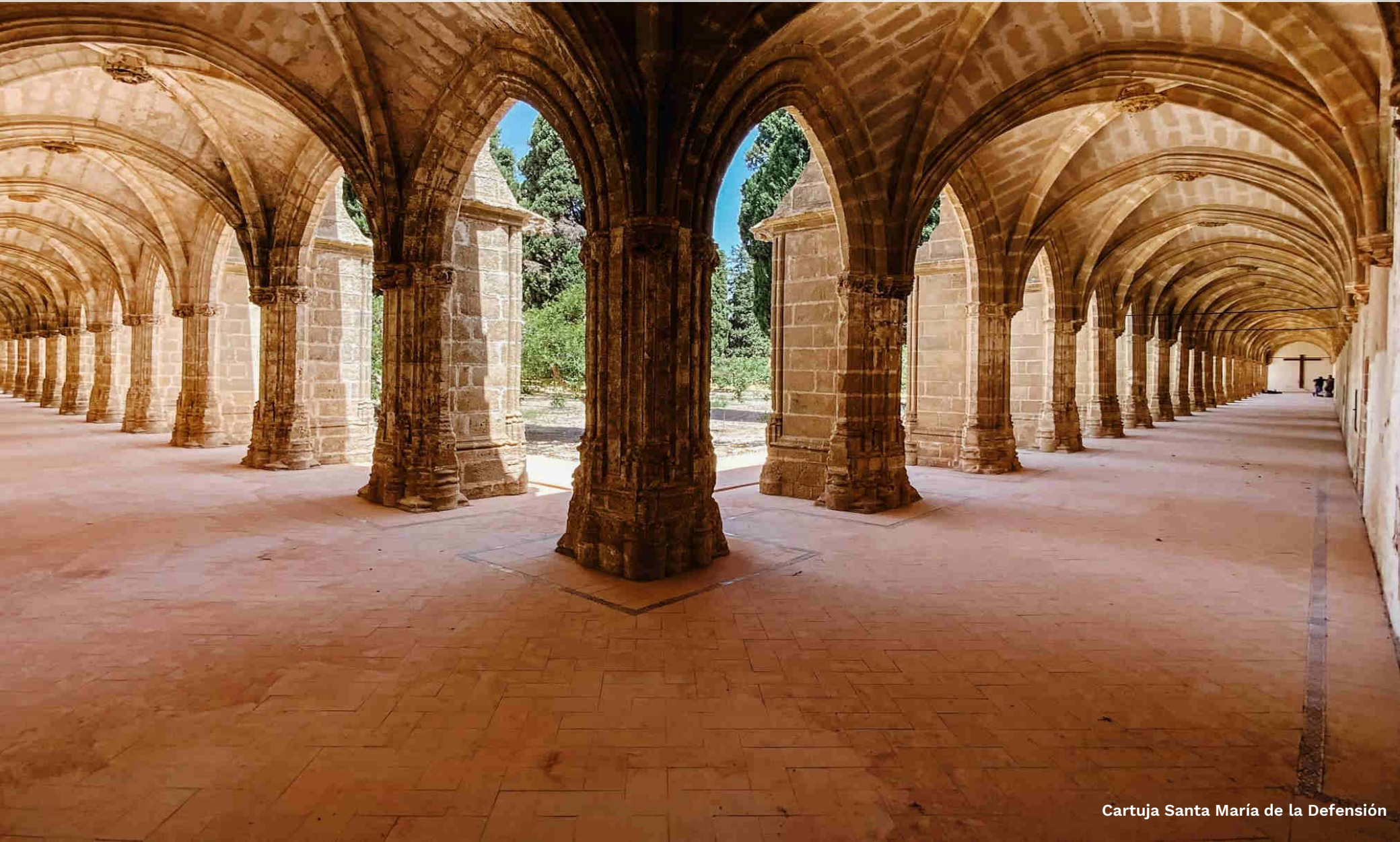


9 EVOLUCIÓN DE LA PLANTILLA. 2019-2021

 **2021.** Grupo Ortiz lo forman cada año más profesionales. 77% de empleo fijo



10 SOSTENIBILIDAD



10 SOSTENIBILIDAD



2021. LA SOSTENIBILIDAD ESTÁ PRESENTE EN TODA NUESTRA ACTIVIDAD

Producción



56.700

MWh Renovables

4 PAÍSES

Emisiones



19.412

Toneladas

EVITADAS

Consumo



16.256

Hogares

EQUIVALENTE

PERSONAS
Empleo
Seguridad Y Salud
Formación
Voluntariado
Comunidades

BUENAS PRÁCTICAS
Código Ético
DDHH
Integridad
Transparencia

CAMBIO CLIMÁTICO
Huella De Carbono
Energía Renovable
Eficiencia Energética

MEDIOAMBIENTE
Innovación
Digitalización
Planes Socioambientales
Economía Circular

Voluntariado

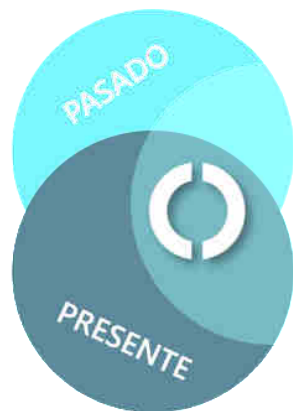
1.000

Kilogramos

alimentos
ENTREGADOS

CONCESIONES

ENERGÍA



FUTURO

INFRAESTRUCTURAS

PATRIMONIAL

INVERSIONES SOSTENIBLES EN PROYECTOS DE IMPACTO

Hospital General Aquiles Calles, Tepic. México

Transporte y Distribución de Energía, Barranquilla. Colombia

Hospital de Bosa, Bogotá. Colombia

Ruta del Caribe, Colombia

Formación

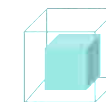


1.050 / 21

Horas / Alumnos

ENERGÍA - HIDRÓGENO

Formación



1.820 / 65

Horas / Alumnos

BIM

Formación



402 / 136

Horas / Alumnos

COMPLIANCE

Personas



76,97%

EMPLEO FIJO

11 DIGITALIZACIÓN



11 DIGITALIZACIÓN



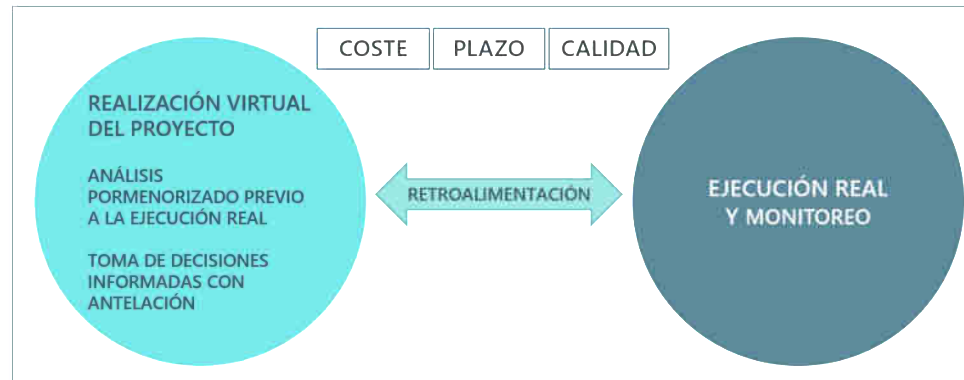
PROFUNDIZANDO EN NUESTRA TRANSFORMACIÓN DIGITAL
El objetivo fundamental de nuestro proceso de transformación digital es lograr una mayor eficiencia en todas nuestras operaciones

CULTURA DE CAMBIO ORGANIZACIONAL

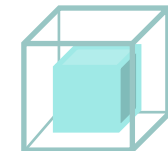
Liderazgo desde alta dirección
Formación continua y aumento de capacitación
Colaboración empresas especialistas
Actualización Nivel Hardware y Software

ENFOQUE GLOBAL

Aumento gradual del nº de proyectos en proceso de digitalización
Análisis y optimización de procesos corporativos
Incorporación herramientas digitales de forma transversal



Proyectos BIM



Hospital de Bosa
Ruta Caribe
EDAR El Plantío
Autovía A11
FV 7V Texas
T&D Barranquilla

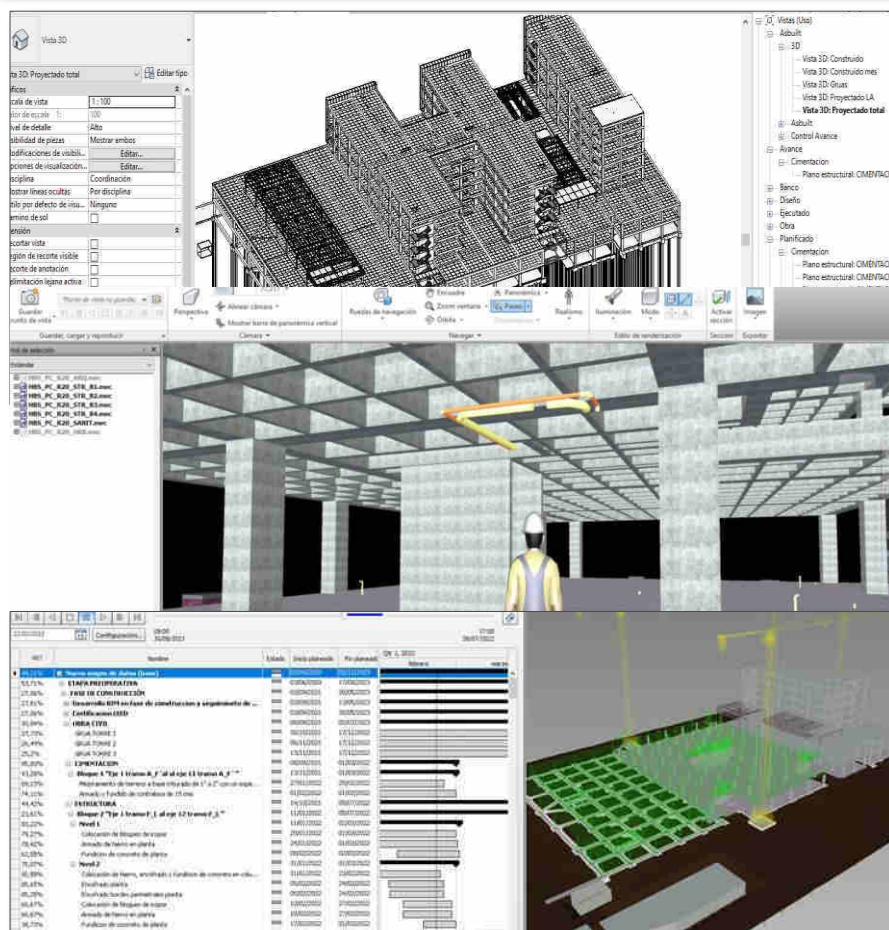
ADOPCIÓN DE HERRAMIENTAS DIGITALES E INNOVACIÓN

Building Information Modelling – BIM5D
Entornos de Datos Colaborativos. Equipos multidisciplinares
Flujos de aprobación digitales
Digitalización Indicadores Sostenibilidad
Gobierno del Dato - ERP

11 DIGITALIZACIÓN

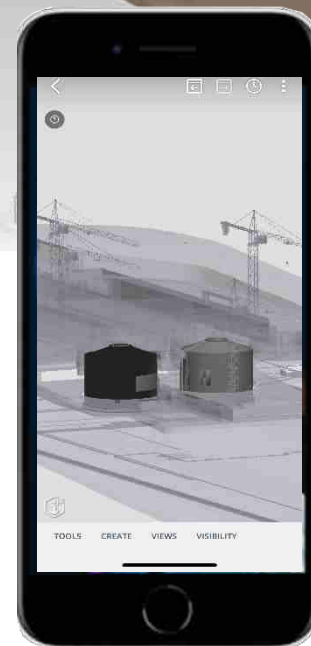
MODELO BIM

Fuente de información en obra
Detección de colisiones
Planificación 4D



APLICACIONES MÓVILES

Trazabilidad de materiales
Operación y Mantenimiento
Control Medioambiental y Prevención de Riesgos Laborales
Captación de datos de avance de ejecución



12 GRUPO ORTIZ PROPERTIES SOCIMI Y PATRIMONIAL



12 GRUPO ORTIZ PROPERTIES SOCIMI

 2021. Socimi nº 28 por capitalización en BME-Growth



Capitalización de **97,76 M€**

Socimi nº 28 en BME Growth (de 77)

Valor tasación activos: **196,15 M€**

Rentabilidad anual 2021: **5%**

Reparto trimestral

Nivel de ocupación de los activos: **95%**

Composición Accionarial

- Ortiz C y P: **43,19%**
- 4 inversores institucionales: **18,27%**
- 139 inversores: **33,59%**
- Autocartera: **4,95%**.



Viviendas en Paracuellos, Madrid



Centro Empresarial La Gavia, Madrid

13 ÁREA DE ENERGÍA

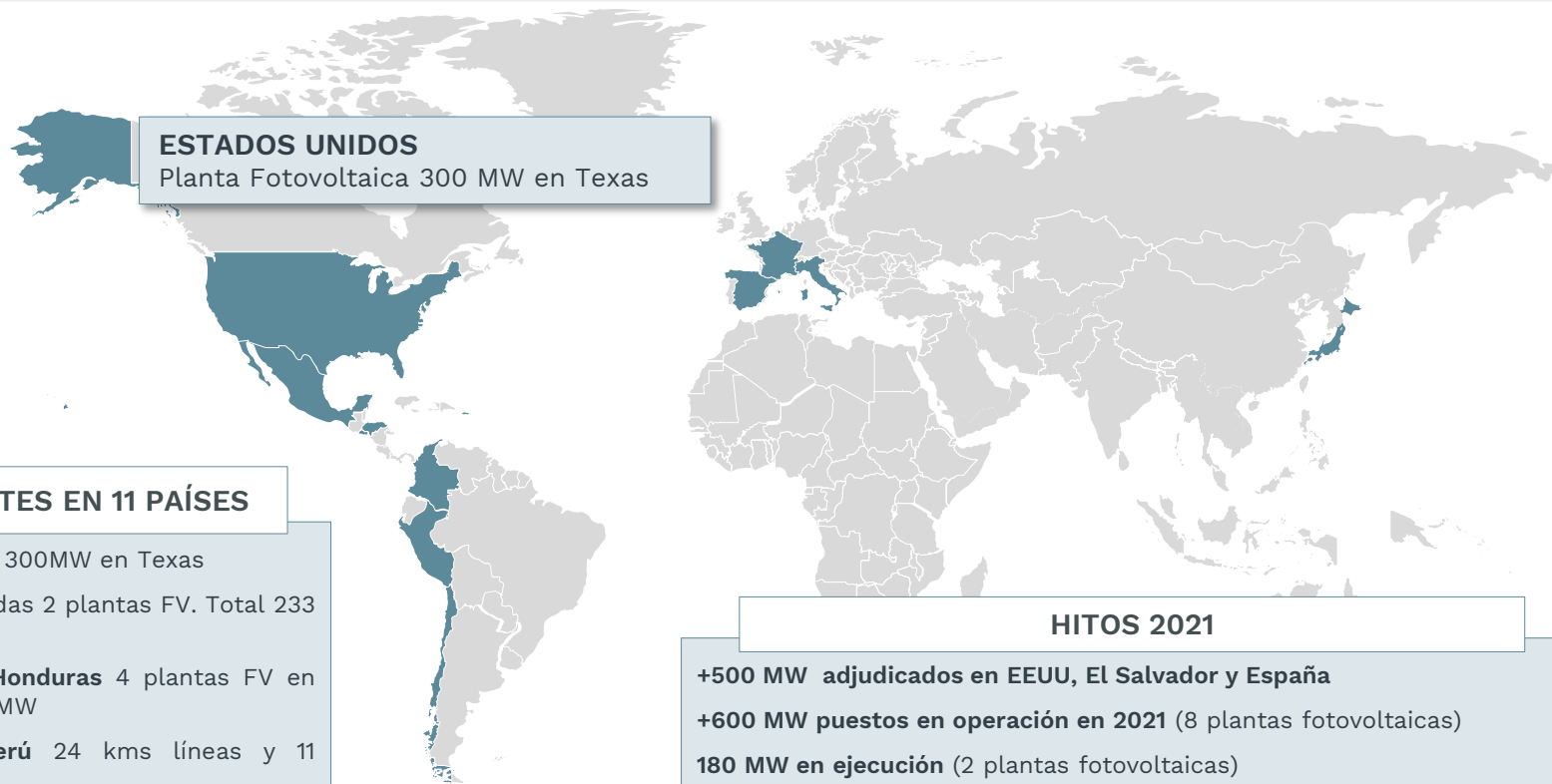


13 ÁREA DE ENERGÍA PLANTAS FOTOVOLTAICA



Referente global en EPC y O&M fotovoltaicos y Transporte y Distribución

Primer proyecto fotovoltaico en EEUU en 2021



ESTADOS UNIDOS
Planta Fotovoltaica 300 MW en Texas

PRESENTES EN 11 PAÍSES

- EEUU** Planta FV 300MW en Texas
- México** Finalizadas 2 plantas FV. Total 233 MW
- El Salvador y Honduras** 4 plantas FV en O&M. Total 120 MW
- Colombia y Perú** 24 kms líneas y 11 subestaciones
- Chile** Finalizada 1 planta FV 58 MW
- España** Finalizadas 2 plantas FV. Total 190 MW. Adjudicados 202 MW
- Francia** Finalizada planta FV de 88 MW
- Italia** 1 planta FV en O&M de 2 MW
- Japón** Finalizadas 2 plantas FV. Total 33 MW. En ejecución 1 planta FV de 30 MW

HITOS 2021

- +500 MW adjudicados en EEUU, El Salvador y España**
- +600 MW puestos en operación en 2021 (8 plantas fotovoltaicas)**
- 180 MW en ejecución (2 plantas fotovoltaicas)**
- +850 MW en O&M**
- 8 Subestaciones y 24 kms de Líneas de distribución en Colombia**
- 4 líneas y 3 subestaciones en Perú**
- Principales clientes**
- Trina Solar, X-Elio, Northland, Canadian/Blackrock, Pacific Solar, Grupo Onyx, Grupo Borja, Dhamma Energy, Everstream/BlackRock, Terna, FRV, Forestalia, Naturgy

13 ÁREA DE ENERGÍA. PRIMER PROYECTO FOTOVOLTAICO EN ESTADOS UNIDOS

Planta Fotovoltaica 7V Texas

Localización: Fayette County, Texas.

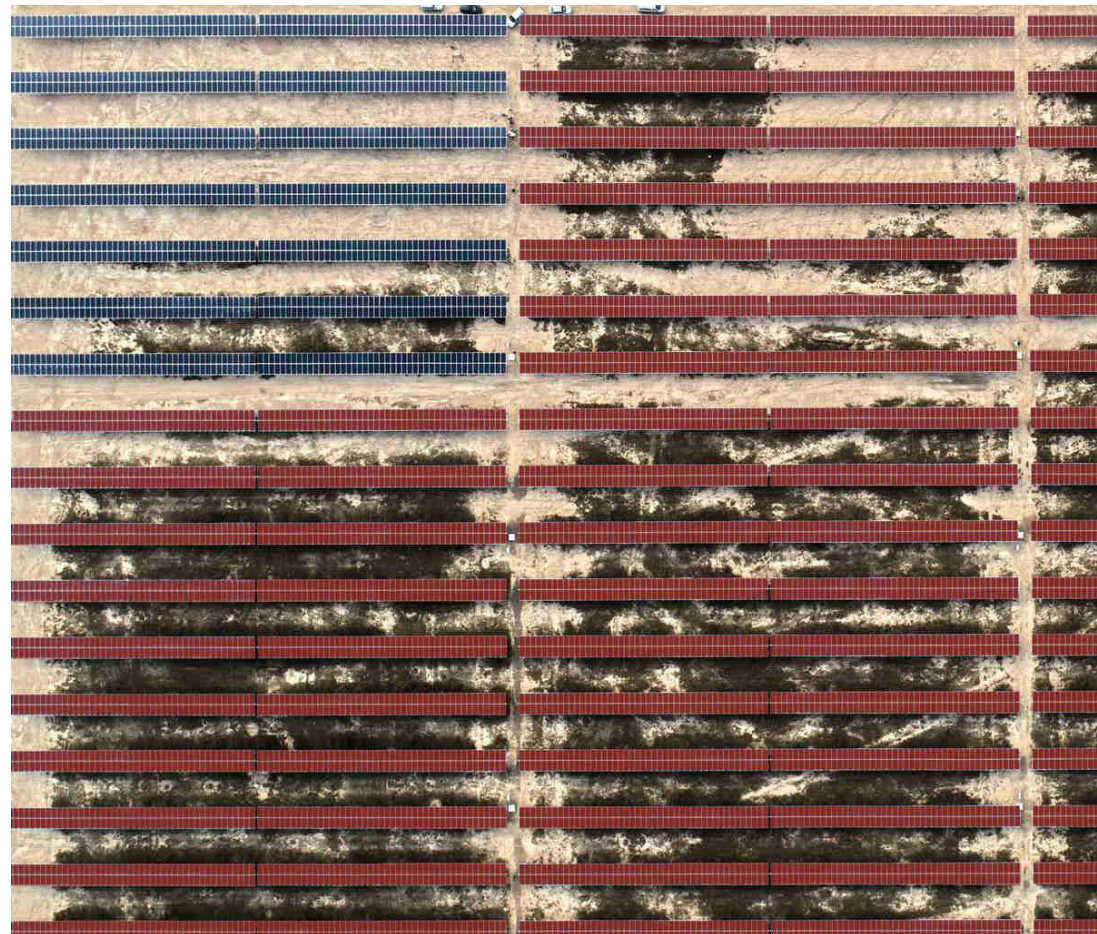
Empresa adjudicataria: Ortiz USA, LLC

Potencia: 300 MW

Fecha Inicio de Construcción:
diciembre 2021

Fecha finalización: 2023

Sede Oficinas Grupo Ortiz: Ciudad de
Austin, Texas.



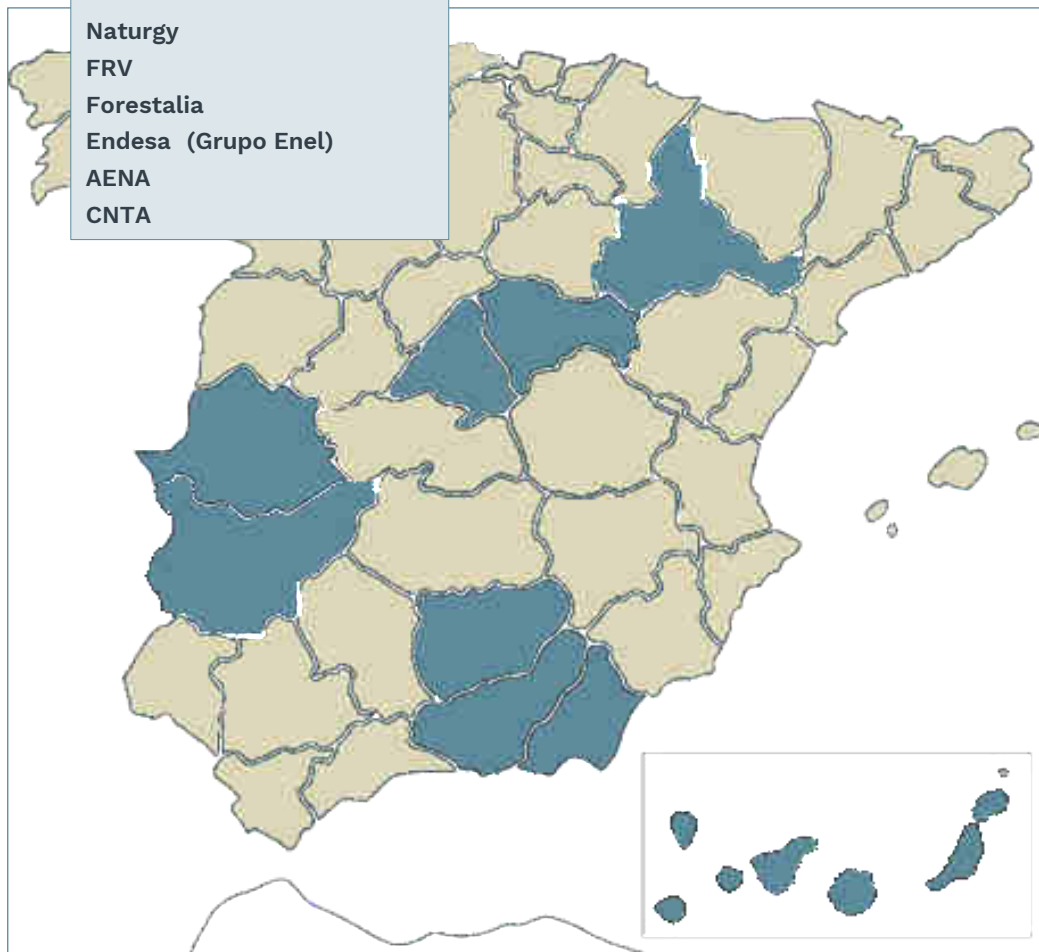
13 ÁREA DE ENERGÍA. ESPAÑA



Mantenimiento de líneas de Media y Baja Tensión e Instalaciones electromecánicas en España

PRINCIPALES CLIENTES

Naturgy
FRV
Forestalia
Endesa (Grupo Enel)
AENA
CNTA



EPC Fotovoltaico

EPC Planta Fotovoltaica San Serván 400, Badajoz (150 MW)
EPC 12 Plantas Fotovoltaicas en Canarias (52 MW en total)

O&M Fotovoltaico

O&M Planta Fotovoltaica San Serván 220 (140 MW)
O&M Planta Fotovoltaica Aliagar, Zaragoza (50 MW)
O&M Planta Fotovoltaica Alten El Casar, Guadalajara (13 MW)

Mantenimiento Instalaciones eléctricas y auxiliares Centrales Nucleares

Mantenimiento eléctrico Central Nuclear Trillo, Guadalajara
Mantenimiento instalaciones auxiliares Central Nuclear Almaraz, Cáceres

Varios

Soterramiento línea MT Bolarque, Guadalajara
Punto de servicio Endesa
Revisión equipos de medida y recuperación de energía
Trabajos en Tensión (TeT)
(En Almería, Granada y Jaén)

14 ÁREA DE INFRAESTRUCTURAS



14 ÁREA DE INFRAESTRUCTURAS 2021. **PROYECTOS MÁS RELEVANTES**

 2021. Especialistas en Infraestructuras Sostenibles, Edificación y Rehabilitación

INFRAESTRUCTURAS INTERNACIONAL

3 HOSPITALES

Hospital Bosa, Colombia
Hospital Potosí, Bolivia
Hospital Andahuaylas, Perú



4 INFRAESTRUCTURAS VIARIAS COLOMBIA

Carretera 4G Transversal del Sisga
Carretera 4G Conexión Norte
Carretera Ruta del Caribe
Conexión integral Transversal Momposina



4 INFRAESTRUCTURAS HIDRÁULICAS

Planta Santiago Veraguas, Panamá
Acueducto Panamá Norte, Panamá
Acueducto Metro Bogotá, Colombia
Red Alcantarillado Bogotá, Colombia



11 OBRAS EN COLOMBIA, PANAMÁ, PERÚ Y BOLIVIA

4 OBRA PROPIA

INFRAESTRUCTURAS NACIONAL

FERROVIARIO

Tramo Línea AVE, Madrid – Galicia
Plataforma LAV Cáceres
Implantación Ancho Estándar Orense
Mantenimiento Infraestructura y Vía Ancho Métrico. Lote 1
Renovación integral de vía Tramo Gijón-Laviana



AUTOVÍAS, CARRETERAS y URBANIZACIONES

Autovía A-12, Provincia Burgos y La Rioja
Autovía A-11, Provincia de Valladolid
Urbanización Etapa 1 Desarrollo del Este-Valdecarros



INFRAESTRUCTURAS SANITARIAS

Reforma Integral Urgencias Hospital 12 de Octubre
Clínica Virgen de la Fuensanta en Murcia
Obras de Reforma y Acondicionamiento Unidad 6 del Hospital Virgen de la Poveda



INFRAESTRUCTURAS MEDIOAMBIENTALES

Parque sobre el 3er. Depósito del CYII
EDAR Arroyo El Plantío
Abastecimiento Sevilla La Nueva
Transformación Regadío en Badajoz
Mantenimiento +3.000 Ha de Zonas Verdes



EDIFICACIÓN Y REHABILITACIÓN

99 Viviendas PP en Calviá, Mallorca
CIE Algeciras
Reforma edificio plaza juez Borrull en Castellón
Nuevo Edificio J.M. Puente de Vallecas
Rehabilitación Real Academia Jurisprudencia en Madrid



ADVERTENCIA

Las estimaciones recogidas en el presente documento deben entenderse realizadas en la fecha en la que se presenta y a partir de la información y conocimiento disponibles en este momento.

Este conocimiento puede cambiar ya que numerosos factores pueden afectar a estas estimaciones y hacer que difieran de las aquí reflejadas. Grupo Ortiz no asume ningún compromiso de actualizar esas estimaciones.

La información sobre comportamiento histórico o tasas de crecimiento no pretenden dar a entender un rendimiento futuro.

Grupo Ortiz, no garantiza que los datos proporcionados por terceros sean exactos o completos ni se obliga a mantenerlos actualizados o efectuar correcciones en caso de que se detecte alguna insuficiencia.

Sede Central Grupo Ortiz
Avda. del Ensanche de Vallecas, 44
28051 Madrid
www.grupoortiz.com

GRUP  **ORTIZ**
compromiso sostenible